

Werkstattbericht 1

„Umgang mit den Kritischen Infrastrukturen Stromversorgung und Telekommunikation bei Hochwasserereignissen auf kommunaler Ebene – Analyse und Entwicklung möglicher Schutzmaßnahmen“

Referentin: cand.-Ing. Christin Rinnert

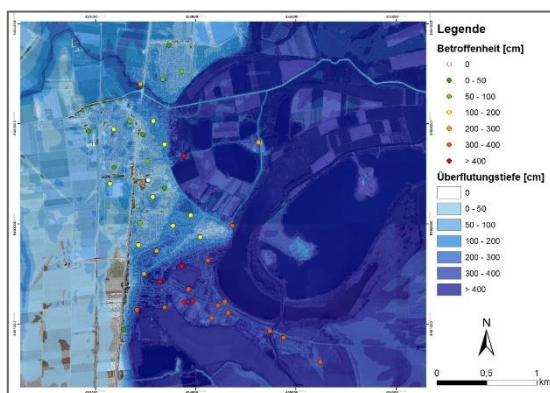
Hintergrund: Unsere heutige Gesellschaft ist wie nie zuvor abhängig von Infrastrukturen und auf eine sichere Versorgung mit unterschiedlichen Dienstleistungen und Produkten angewiesen. So würde zum Beispiel ein Ausfall der Energieversorgung oder eine Beeinträchtigung der Informations- und Kommunikationstechnologie weitreichende Folgen für die Bevölkerung haben. Daher muss ein zuverlässiger Schutz solcher kritischer Infrastrukturen gewährleistet werden.

Durch Naturgefahren wie Hochwasser ist die stetige Verfügbarkeit kritischer Infrastrukturen gefährdet. Um einen effektiven Schutz kritischer Infrastrukturen zu gewährleisten, ist die Kenntnis über die Gefährdung am Standort und die Verwundbarkeit der Infrastruktur unbedingt erforderlich. Darauf aufbauend können schließlich zielgerichtete Schutzmaßnahmen realisiert werden.

Zeit: Donnerstag, den 26. Februar 2015 um 10:00 Uhr

Ort: Gebäude 13 Raum 249, TU Kaiserslautern

Hiermit sind Sie herzlich zur Veranstaltung eingeladen!



Betroffene Transformatorstationen in Bobenheim-Roxheim

Übergabestation der Stromversorgung

Aufgeständerter Kabelverteiler