

Bauingenieur Kolloquium

29. November 2018

Dipl.-Ing. Michael Krauß

Geschäftsführer der Thermischen Verwertungsgesellschaft mbH Mainz
(TVM GmbH)

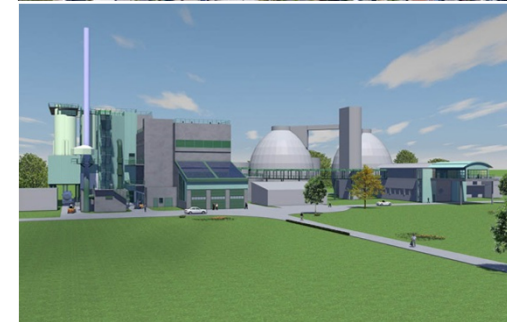
Die Monoverbrennung als Baustein eines zukunftsweisenden Klärschlammverwertungskonzepts

Die aktuellen gesetzlichen Rahmenbedingungen für die Klärschlammverwertung stellen die Kläranlagenbetreiber vor große Herausforderungen. Die Kommunen in Rheinland-Pfalz werden diese Aufgabe zukünftig gemeinsam bewältigen. Es ist vorgesehen, auch in Zukunft ein breites Spektrum an Verwertungsmöglichkeiten zu nutzen, um ein hohes Maß an Entsorgungssicherheit zu gewährleisten.

Ein maßgeblicher Baustein in diesem ganzheitlichen Verwertungskonzept wird die Monoklärschlammverbrennungsanlage der TVM GmbH in Mainz sein.

Die Anlage mit einer Verbrennungskapazität von bis zu 150.000 t Filterkuchen im Jahr befindet sich derzeit im Bau und wird in 2019 ihren Betrieb aufnehmen.

Der Vortrag wird die Situation der Klärschlammverwertung in Rheinland-Pfalz beleuchten und einen Einblick in einzelne Planungs- und Umsetzungsphasen der Monoklärschlammverbrennungsanlage geben.



TU Kaiserslautern - Raum 24/102 - 16:15 Uhr