

Schon zum 12. Mal laden wir herzlich zur Teilnahme an der Seminarreihe Weiterbildung für Tragwerksplaner nach Kaiserslautern ein. Wieder soll ein Vertiefen von Bekanntem und ein Blick in benachbarte Themenfelder Weiterbildung im wahrsten Sinne des Wortes ermöglichen.

Die Seminarreihe im Jahr 2015 bietet deshalb praxisgerechte Vertiefung im Stahlbeton- und im Holzbau. Darüber hinaus bietet sie auch Einblicke in den baulichen Brand- und Schallschutz.

Mit einer Zusatzveranstaltung für Bauzeichner und Konstrukteure kommen wir dem vielfach geäußerten Wunsch nach, auch dieser Berufsgruppe ein Weiterbildungsangebot zu eröffnen.

Für die Durchführung der Seminarreihe haben wir einmal mehr namhafte und kompetente Referenten aus Praxis und Wissenschaft gewinnen können, die über umfangreiche Hintergrundkenntnisse zu den vorgetragenen Themen verfügen.

Freuen Sie sich auf ein neues Studienjahr an der TU Kaiserslautern.

Eine **übertragbare Kurskarte** ermöglicht die Teilnahme von bis zu drei – auch wechselnden – Personen aus einem Unternehmen bei jeder der sechs Halbtags-Veranstaltungen sowie der Zusatzveranstaltung für Bauzeichner und Konstrukteure.

Wir freuen uns, wenn Sie sich für eine Anmeldung entscheiden. Bitte senden Sie das umseitig abgedruckte Fax-Formular an die Ingenieurkammer Rheinland-Pfalz oder melden Sie sich direkt online an unter www.wft-kl.de.

» 18. Februar 2015 · 13:30 – 19:30 Uhr

Praxisgerechtes Bewehren – Beispiele aus DAfStb-Heft 599

Prof. Dr.-Ing. Martin Empelmann | TU Braunschweig

» 11. März 2015 · 13:30 – 19:30 Uhr

Grundlagen des Baulichen Brandschutzes

Prof. Dr.-Ing. Dirk Lorenz | TU Kaiserslautern

» 25. März 2015 · 13:30 – 19:30 Uhr

Einführung in Baulichen Schallschutz und Technische Gebäudeausrüstung

Prof. Dr. rer. nat. Oliver Kornadt | TU Kaiserslautern
Dipl.-Ing. Thomas Hess | F+P Facility and Process GmbH, Friedberg

» 16. September 2015 · 13:30 – 19:30 Uhr

Detailnachweise im Holzbau

Dipl.-Ing. Tobias Götz | Pirmin Jung Deutschland GmbH, Sinzig

» 07. Oktober 2015 · 13:30 – 19:30 Uhr

Bemessen im Stahlbetonbau mit Stabwerkmodellen und Spannungsfeldern

Prof. Dr. Viktor Sigrist | Hochschule Luzern

» 14. Oktober 2015 · 13:30 – 19:30 Uhr

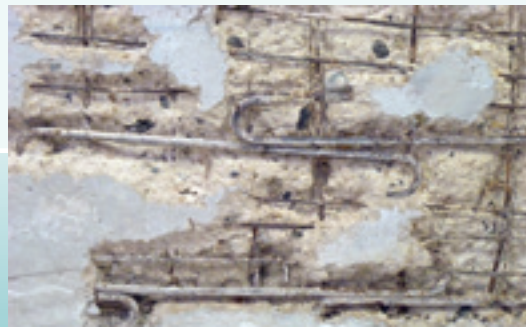
Fertigteile – Detailnachweise, Aussteifung, Brandschutzdetails

Dipl.-Ing. Mathias Tillmann | Fachvereinigung Deutscher Betonfertigteilbau e.V., Bonn

**Achtung
Änderung**

» 15. April 2015 · 13:30 – 17:00 Uhr

Zusatzveranstaltung für Konstrukteure und Bauzeichner:



Was beim Bauen im Bestand zu beachten ist

Prof. Dr.-Ing. Jürgen Schnell, Dipl.-Ing. Uwe Angnes | TU Kaiserslautern