

Programm Energie und Nachhaltigkeit

25. März 2009
TU Kaiserslautern
Geb. 52 Raum 207

Weiterbildung für
Tragwerksplaner
Studienjahr 2009



FG Massivbau und Baukonstruktion
Prof. Dr.-Ing. Jürgen Schnell

FG Stahlbau
Prof. Dr.-Ing. Wolfgang Kurz

in Zusammenarbeit mit



13:30 Uhr

Deutsches Gütesiegel Nachhaltiges Bauen –
Hintergründe und Perspektiven
Prof. Dr.-Ing. Carl Alexander Graubner, TU Darmstadt

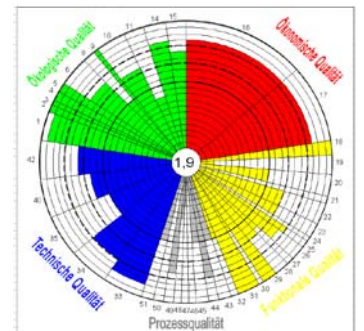


Kaffeepause

15:45 Uhr

ENEV 2009 – Grundlagen und aktueller Stand
Dipl.-Ing. Oliver Rechenbach, EOR – die rheinland-pfälzische Energieagentur

Grundlagen des EEWärmeG
Dipl.-Ing. Oliver Rechenbach, EOR – die rheinland-pfälzische Energieagentur



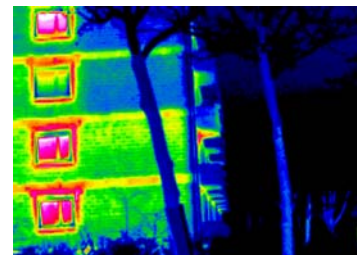
Imbiss

18:00 Uhr

Vorstellung eines Beispiels zur ENEV 2009
Dipl.-Ing. Sarah Reusch, EOR – die rheinland-pfälzische Energieagentur



Vorstellung von Förderprogrammen
Dipl.-Ing. Irina Kollert, EOR – die rheinland-pfälzische Energieagentur



19:30 Uhr Ende der Veranstaltung

und mit Unterstützung durch:

VBI Verband Beratender Ingenieure
Rheinland-Pfalz und Saarland

vpi Vereinigung der Prüferingenieure
für Baustatik in Rheinland-Pfalz
und Saarland

Ingenieurkammer Saarland

alumni
TU Kaiserslautern
Bauingenieurwesen